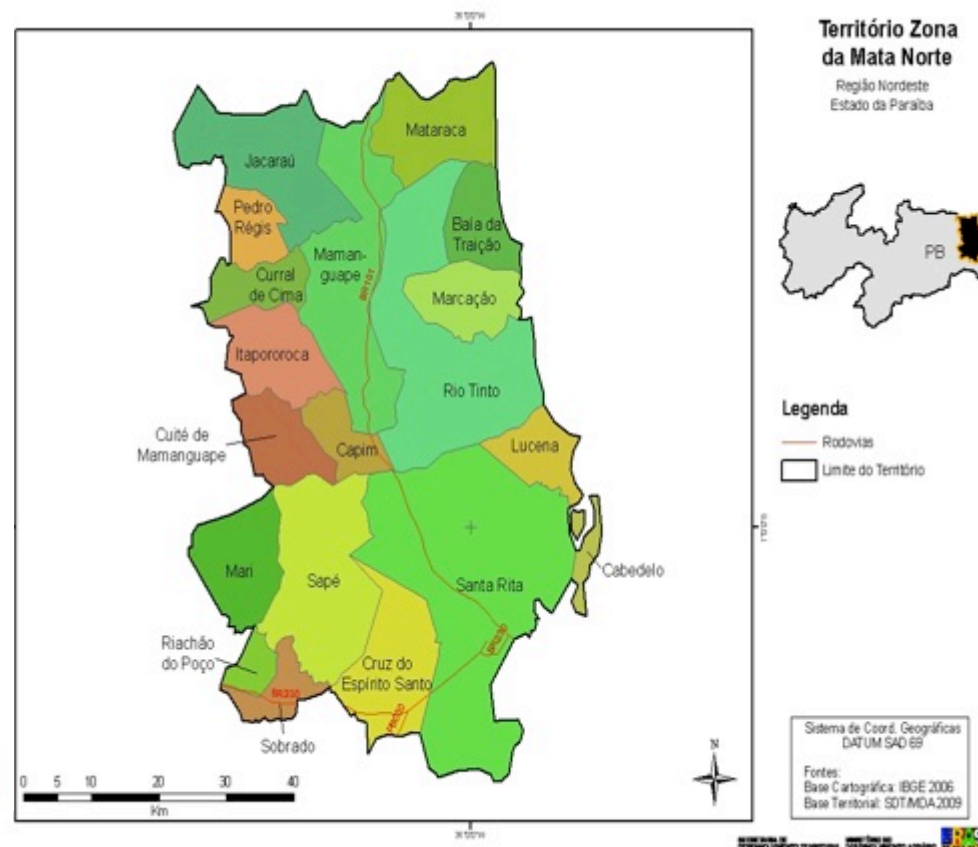
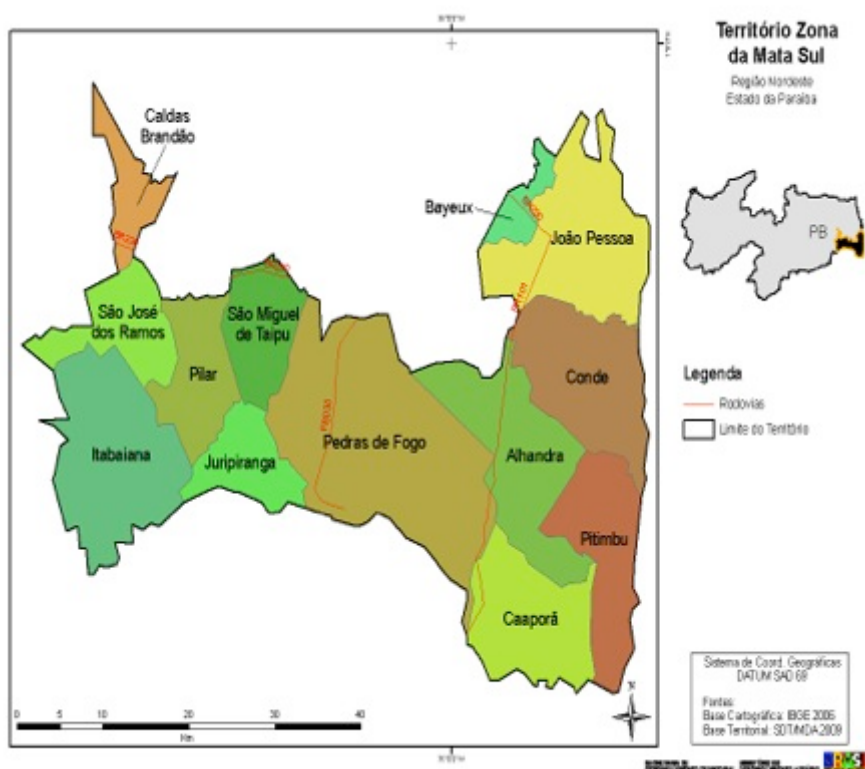


## Territórios da Zona da Mata Sul e Norte da Paraíba e a promoção do desenvolvimento territorial sustentável: As Feiras Agroecológicas e da Agricultura Familiar



## Roteiro de Apresentação:

- O que são as Feiras da AF?! Breve Histórico do surgimento das Feiras da AF;
- Feiras nos Territórios da Zona da Mata Sul e Norte;
- Cadastramento da Ecovárzea e Ecosul como OCS junto ao Ministério da Agricultura Pecuária e Abastecimento - MAPA (dez/2010);
- Inserção dos jovens e mulheres no processo/Qualificação profissional
- Comercialização (quantidade de produtos/tipologia/renda média);
- Outros canais de escoamento da produção;
- Infra Estrutura;
- Fragilidades e Desafios;

Feiras Agroecológicas e da Agricultura familiar na ZMS e ZMN:

### **O que são?!**

São espaços de comercialização de produtos hortifrutigranjeiros produzidos preferencialmente a partir de manejo agroecológico por agricultores das áreas de assentamentos rurais de Reforma Agrária, no Estado da Paraíba.

### **Breve Histórico:**

A base da formação da Feira surgiu nas discussões acerca da necessidade dos camponeses recém assentados romperem os laços de dependência em relação aos atravessadores para a comercialização de seus produtos. A partir do ano de 1998 passaram a se reunir mensalmente com apoio da Cáritas Arquidiocesana/PB e da Comissão Pastoral da Terra – CPT/PB, para juntos pensarem estratégias de sustentabilidade para estas famílias.

Foi decorrente desse processo, que surge a primeira Feira Agroecológica da Paraíba, no dia 18 de novembro de 2001 no Bairro de Mangabeira/João Pessoa/PB, que posteriormente se dividiu em duas: A Feira Agroecológica da UFPB funcionando as sextas feiras desde 10 de Maio de 2002; e a Feira Agroecológica no bairro do Bessa funcionando aos sábados desde 7 de dezembro de 2002.

## Quais são?!

De forma autônoma e pioneira, o projeto desse grupo se constitui numa alternativa de sustentabilidade, multiplicada em todo território do Estado da Paraíba, com ONG's e poder público a apoiar estes empreendimentos, que atualmente perfazem 30 experiências, numa escala geográfica que se estende da Mata Paraibana até a o Alto Sertão. Nos Territórios da ZMS e ZMN podemos destacar as seguintes experiências:

<b>Território</b>	<b>Feira/Município</b>	<b>Tipologia</b>
Zona da Mata Sul	ECOVÁRZEA/João Pessoa	Agroecológica
Zona da Mata Sul	ECOSUL/JoãoPessoa	Agroecológica
Zona da Mata Sul	ECOCAP/Caaporã	Em transição
Zona da Mata Sul	AFAP/Pitimbu	Em transição
Zona da Mata Sul	UNIFRUTA/Pedras de Fogo	Convencional
Zona da Mata Sul	PROHORT/João Pessoa	Agroecológica
Zona da Mata Sul	AGROA/João Pessoa	Convencional
Zona da Mata Norte	AOJAPRE/Jacaraú	Em transição
Zona da Mata Norte	Salema/Rio Tinto	Convencional

## Cadastramento da Ecovárzea /Ecosul/PROHORT junto ao Ministério da Agricultura Pecuária e Abastecimento - MAPA

Um processo de certificação de modo geral, busca oferecer garantia aos consumidores sobre a natureza de determinado produto. Assim, no caso do alimento orgânico o processo de certificação, previsto pela Lei dos Orgânicos (10.831/2003), foi padronizado pela Instrução Normativa nº 64 de 18 de dezembro de 2008 do Ministério da Agricultura Pecuária e Abastecimento – MAPA, que entrou em vigor em janeiro de 2011, e que determina que as Feiras Agroecológicas de todo Brasil seja cadastrada junto ao MAPA como Organismo de Controle Social – OCS. A partir da organização social dos agricultores e apoios institucionais foram realizados o cadastro junto ao MAPA , da Ecovárzea , Ecosul e PROHORT.





## Inserção dos jovens e mulheres no processo

A experiência das Feiras vem a cada dia incentivando mulheres e jovens a participarem efetivamente no processo de transformação social das suas vidas.

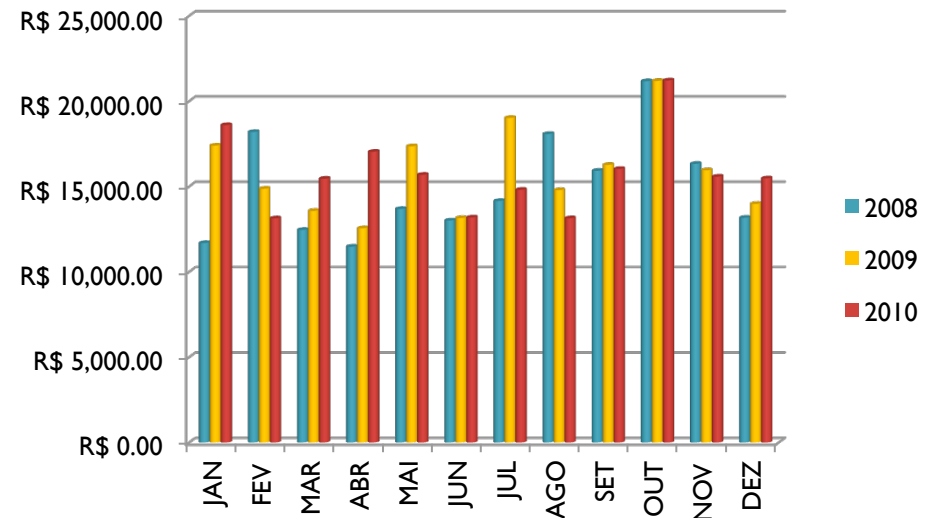
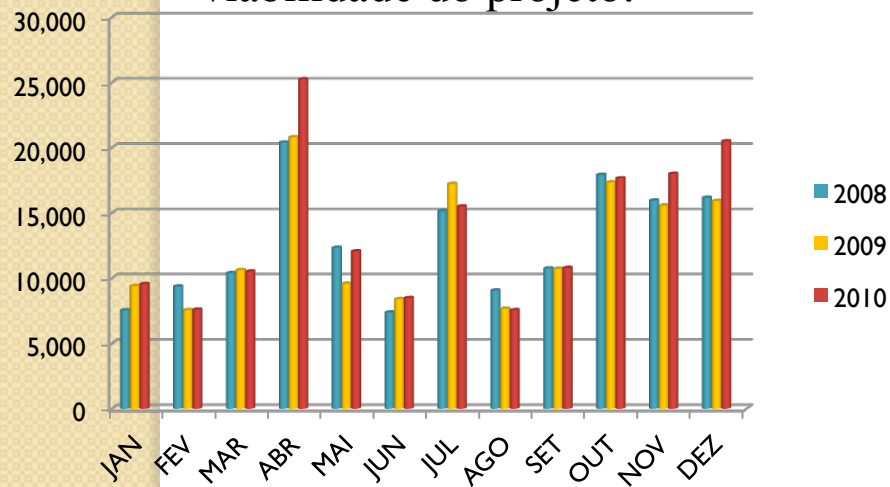
Cerca de 100 jovens dos assentamentos e comunidades envolvidas se inserem em cursos técnicos e superiores de formação e capacitação, inclusive com participação em extensão universitária, beneficiando diretamente as comunidades de origem. Os cursos de destaque são: Técnico Agrícola e Técnico de Agroindústria – Colégio Agrícola Vidal de Negreiros – UFPB/Campus III /Bananeiras – PB; Agronomia – UFPB/Campus II/Areia – PB; Pedagogia/História/Geografia . UFPB/Campus I/ João Pessoa – PB.

As mulheres inseridas no processo das Feiras assumem uma postura de independência e valorização da auto estima junto ao grupo. Além de participarem diretamente no processo produtivo, se reúnem em grupos de costura, artesanato e comidas típicas. Atualmente as mulheres assumem inclusive cargos políticos a exemplo da diretoria da Ecovárzea.



## Comercialização

Segue dados de quantidade comercializadas e renda bruta obtida mensal nos últimos anos (2008/2009/2010) da feira da UFPB para fins demonstrativos de viabilidade do projeto:



## Outras canais de escoamento da produção

PAA – Programa de Aquisição de Alimentos (Doação Simultânea)

PNAE – Programa Nacional de Alimentação Escolar

Mercados diversos





## Infra Estrutura

- Sede:
- Galpão:
- Cepa/ Centro de mudas/ minhocários;
- Automóveis (caminhões e caminhonetes);
- Material audiovisual (Vídeos e Computadores);



## Sustentabilidade

- Fortalecimento das organizações associativas
- Fortalecimento do processo agroecológico inseridos no território (Zona da Mata Norte e Zona da Mata Sul – PB)
- Garantia de renda para os agricultores assentados da reforma agrária e agricultores familiares
- Preservação Ambiental

Apresentação: Luiz Pereira de Sena  
Rede Nacional dos Territórios

Contatos: (83) 9993.9454

E mail: [luizcptsena@yahoo.com.br](mailto:luizcptsena@yahoo.com.br)

**OBRIGADO!**