



Desarrollo territorial en América Latina: contexto, desafíos y apuestas



Claudia Ranaboldo
DTR-IC/Rimisp
Balneario Camboriu, 22 de noviembre 2011

**Algunas claves
para una lectura del contexto latinoamericano
desde el enfoque territorial**

América Latina en camino hacia la igualdad y la convivencia?

Desigualdades entre los ciudadanos

- En la mayoría de los países de la región, el 10% más rico de la población concentra más de la mitad del ingreso. El 20% más pobre recibe menos de un 5% por ciento del ingreso total.
- Brechas (económicas, sociales y políticas) de género, generacionales y étnicas (traducidas en discriminación y menores oportunidades sustantivas).
- Reducción de índices de pobreza en buena medida relacionados con transferencias monetarias condicionadas (llegan al 19% de la población - cerca de 113 millones de personas).

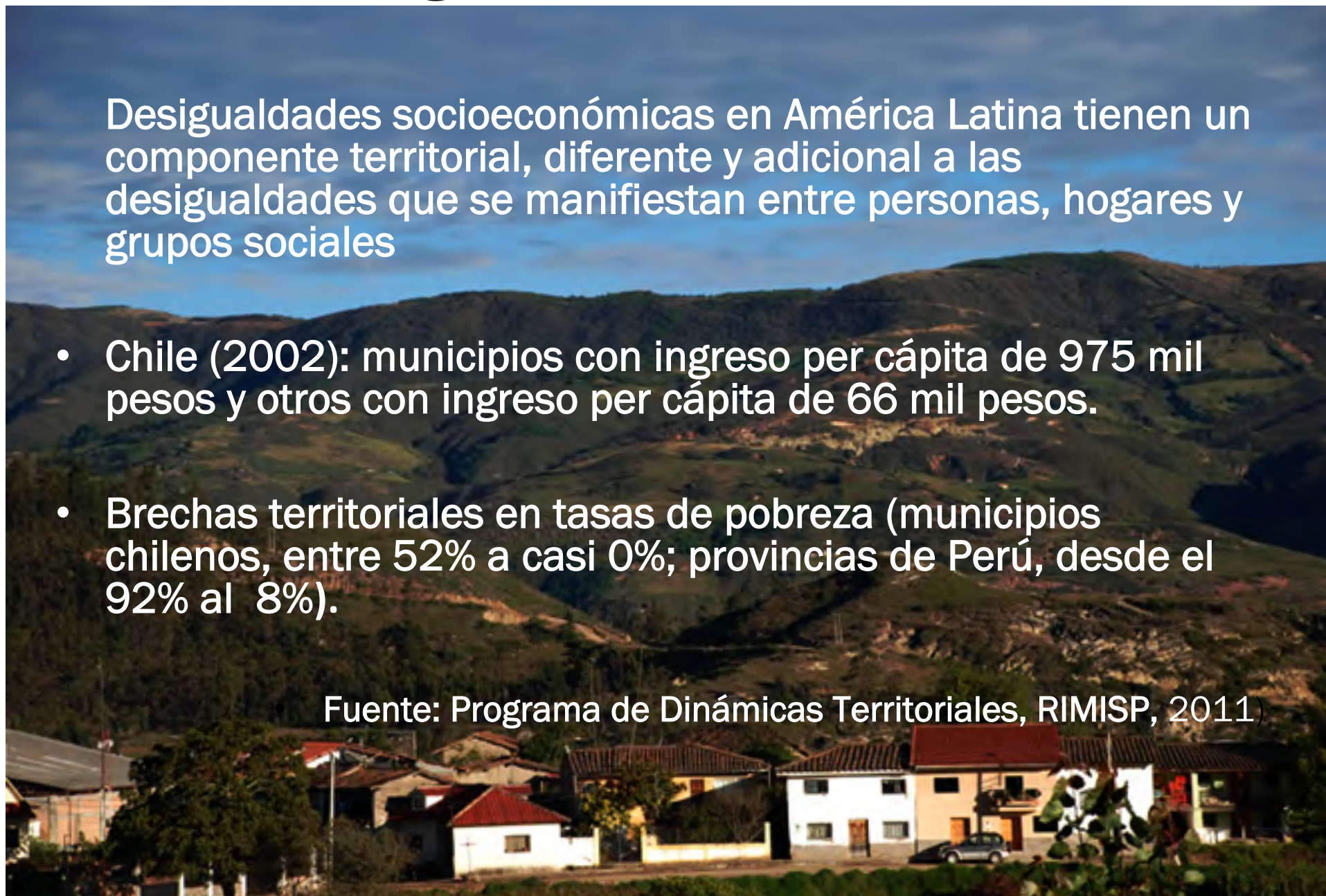


Desigualdades territoriales

Desigualdades socioeconómicas en América Latina tienen un componente territorial, diferente y adicional a las desigualdades que se manifiestan entre personas, hogares y grupos sociales

- Chile (2002): municipios con ingreso per cápita de 975 mil pesos y otros con ingreso per cápita de 66 mil pesos.
- Brechas territoriales en tasas de pobreza (municipios chilenos, entre 52% a casi 0%; provincias de Perú, desde el 92% al 8%).

Fuente: Programa de Dinámicas Territoriales, RIMISP, 2011)



En el período entre los dos últimos Censos de Población, hubieron cambios favorables y estadísticamente significativos en:

Municipios

Población

Ingreso o gasto promedio per cápita	Incidencia de pobreza	Distribución del ingreso o gasto promedio per cápita	Porcentaje	Porcentaje
Si	Si	Si	12%	9%
Si	Si	No	20%	15%
Si	No	Si	1%	1%
Si	No	No	7%	8%
No	Si	Si	10%	8%
No	Si	No	4%	2%
No	No	Si	13%	21%
No	No	No	32%	35%
Total			100%	100%

***Para distribuir ...primero hay que crecer...
un paradigma cuestionado***

Crecimiento económico insuficiente y no combinado con inclusión social y sustentabilidad ambiental.

Altos niveles de concentración de poder.

Violencia creciente y difusa.

América Latina agrícola?

- Importancia creciente de los ingresos (IRNA) y empleos rurales no-agrícolas (ERNA).
- Hoy el 45% de los trabajadores rurales están involucrados en algún tipo de ERNA como su ocupación principal.
- En 9 de 11 países de AL, entre 65% y 93% de las mujeres rurales en el mercado laboral participaban en actividades no agrícolas.
- Nuevos vínculos urbano/rurales: búsqueda de nuevas oportunidades.



Berdegue, 2000; Reardon, 2001; CEPAL 2000; Dirven 2011.

América Latina con políticas de desarrollo territorial?

- Años 90: procesos de descentralización y desconcentración.
- Leyes y programas específicos (inspirados a menudo en el Programa Leader), como:
 - **Brasil**
 - Plan Nacional de Desarrollo Rural Sustentable
 - **México**
 - Ley de Desarrollo Rural Sustentable
 - **Bolivia**
 - Ley de Participación Popular
 - **Colombia**
 - Fondo de Desarrollo Rural
 - **Ecuador**
 - PROLOCAL

**Que desafíos tiene la región
latinoamericana?**

Qué hacemos? Más de lo mismo?

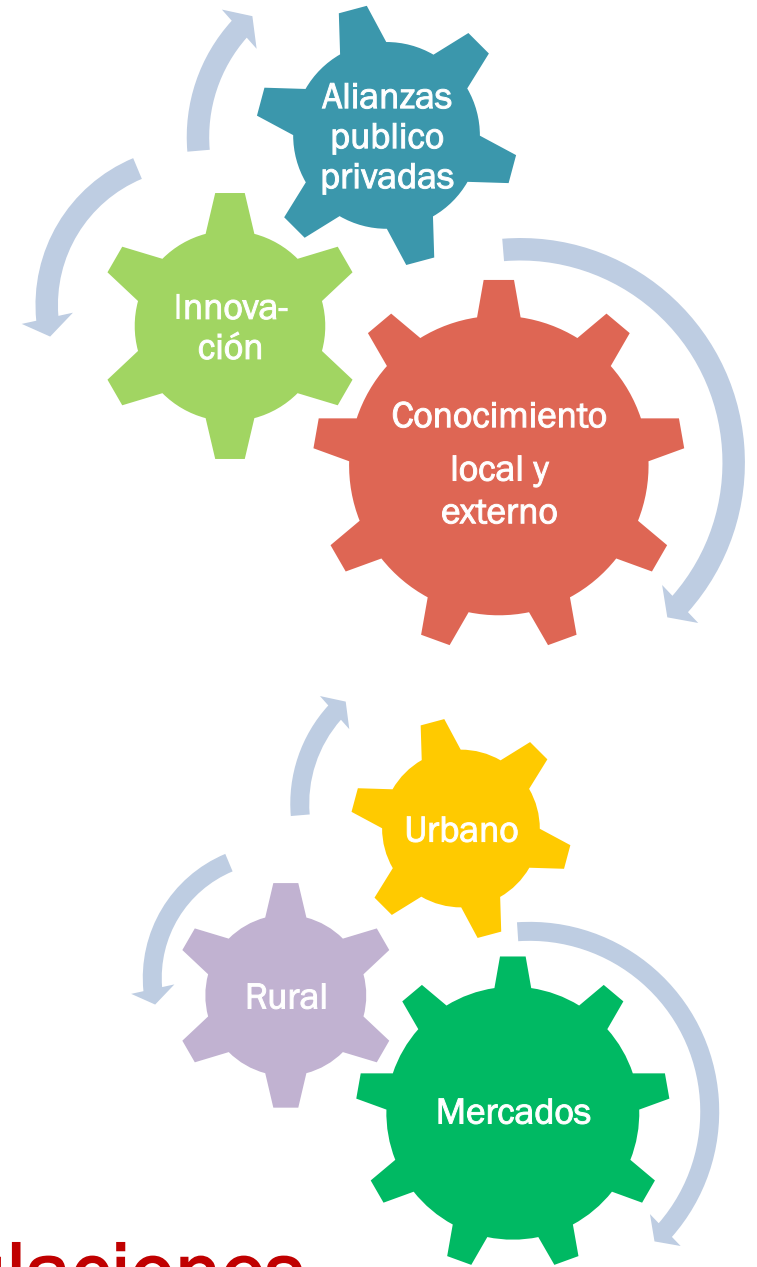
- Más mercado y menos Estado?
- Más crecimiento económico sectorial “ambientalmente correcto”?
- Más políticas asistencialistas y transferencias condicionadas para los más pobres y para cerrar las brechas?
- Más empresa privada libre de actuar con algunos toques de Responsabilidad Social Empresarial?
- Más programas con millonarios financiamientos de la cooperación internacional?



El enfoque territorial representa una apuesta relevante en América Latina, bajo ciertas condiciones



Diversidades



Articulaciones

Desarrollo /
expansión de
capacidades
en red e inter pares
(puente entre
tradición
e innovación; calidad)



Políticas públicas
dialogantes
entre los niveles
territoriales
a los niveles
superiores



Una masa crítica
de experiencias
territoriales
relevantes que sepan
comunicar entre si



Coaliciones sociales innovadoras



- Base social amplia (integran a sectores relevantes y diversos).
- Poderosas (con una dotación suficiente y una combinación de capitales, económico, social, cultural, político).
- Dotadas de un proyecto territorial (explícito, pero muchas veces tácito)

Foro Intercontinental de Desarrollo Territorial Sostenible (DTS): actores y procesos innovadores para ampliar y fortalecer las experiencias locales

- Cuales son los factores fundamentales para el escalamiento de las experiencias de DTS?
- 3 ejes temáticos / paneles



Señales de resultados

En un conjunto
de países de
América Latina



1. Gobernanza local y territorial

Remurpe (Perú)



2. Valorización de las identidades culturales

- Valle del Colca (Arequipa, Perú).
- Valle Central de Tarija y experiencias de pequeños productores con productos diferenciados.



3. Promoción y comercialización de productos locales

- Boom gastronómico (APEGA).
- Responsabilidad social empresarial y responsabilidad territorial (Chiloé).





Interaprendizaje en el Foro (llamado para los roteiros)



PLATAFORMA DTR-IC

Desarrollo Territorial Rural con Identidad Cultural



Con el auspicio de la Fundación FORD

Muchas gracias

Créditos fotografias:

Epagri

Annibale Ferrini

Ariel Halpern

Rafael Nova

Carolina Porras

Claudia Ranaboldo

Max Raña

Paulo Ricardo

Roteiro territorial do Baixo

Vale do Itajaí de Santa Catarina

Carlos Venegas